

MOGO-Travel 光学创新技术将您的智能手机 变成 2D 电影显示屏。



规格

MOGO-Travel 光学创新通过将屏幕放大 6 倍，将智能手机变成 2D 电影显示屏。MOGO-Travel 采用非球面棱镜镜片，可释放眼睛，让您在 2 米之外就能看到 100 英寸的电视。

☑ 支持的智能手机：4.7"-6.7"。对于 4.7" 至 5.5" 的手机，请使用 "小手机插入" 配件。

☑ Field-of-View@5.5" 手机：Hrz.90°xVrt.50°

☑ 可折叠设计 - 方便旅行携带

☑ 可通过触摸屏控制手机

☑ 可了解情况的侧窗

☑ 尺寸：20x10x5 厘米（展开时为 11 厘米）

☑ 重量：230 克（不含智能手机）

☑ 包装：350 克，212x112x67 毫米

注意事项

- ❖ 安全规定：
 - ❖ 安全注意事项：在使用 MOGO-Travel 之前，请仔细阅读以下事项，以防止在使用本产品时发生任何伤害或损坏：
 - ❖ ·请勿将 MOGO-Travel 放在阳光直射的地方 - 镜片可能会引起火灾。
 - ❖ ·避免通过 MOGO-Travel 在阳光下观看
 - ❖ ·头晕、眩晕和昏厥者禁用
 - ❖ ·使用 MOGO-Travel 时不要走路/跑步/开车等。
 - ❖ 警告：
 - ❖ MOGO-Travel 是一个新的光学概念，在很多人之间传播，没有关于其有害副作用的报告，但仍应采取预防措施：
 - ❖ ·适用于视力正常或配戴规定的眼镜/隐形眼镜的人士。
 - ❖ ·使用 MOGO-Travel 后应确保空间感没有改变，否则应推迟需要视觉感知的活动（如驾驶、机械加工），直到空间感正常为止。
- ❖

有用信息

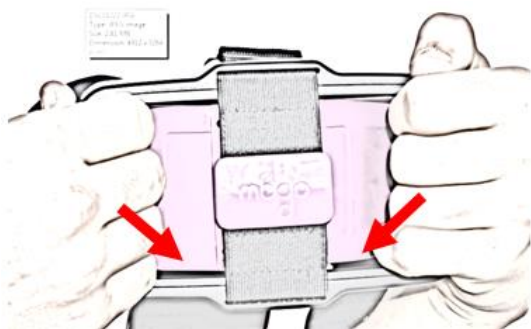
为获得最佳用户体验，请考虑以下几点：

1. 使用高清（720p）及以上的视频内容，尤其注意 Youtube 视频
2. VoD 提供商允许离线下载 - 确保选择高清或更高版本

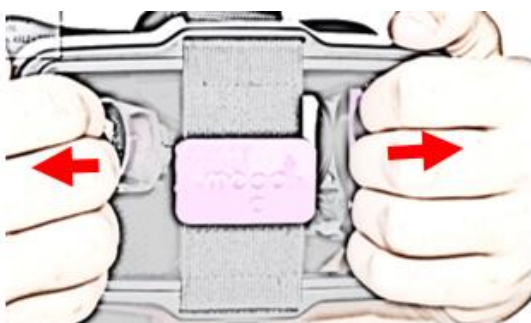
步骤 1：展开进入运行状态

For Travel Version

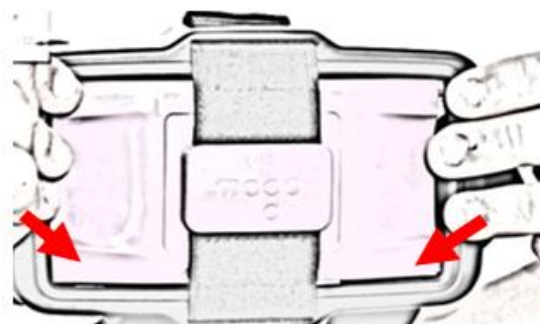
双手握住 MOGO-Travel。拇指在后，其余手指在前



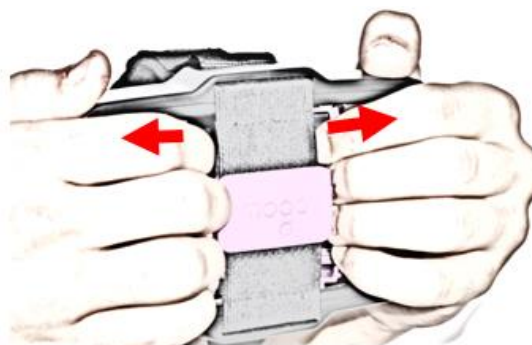
将手指放在徽标板和侧壁背面之间，滑动侧壁直至面罩展开



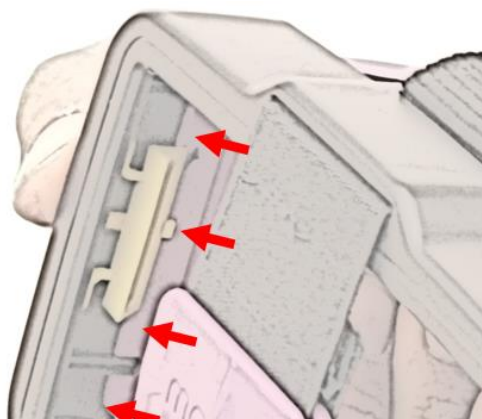
确保锁位于侧壁上方，否则应从内部对侧壁施加更大压力（见 4 个箭头），以获得锁定的咔嚓声。



推动侧壁开始滑动，直至徽标板和侧壁背面之间有手指通道



施加最后一次压力，直到两侧发出咔嚓声 - 这是侧壁锁定，系统进入运行模式



步骤 2：镜片保护和维护

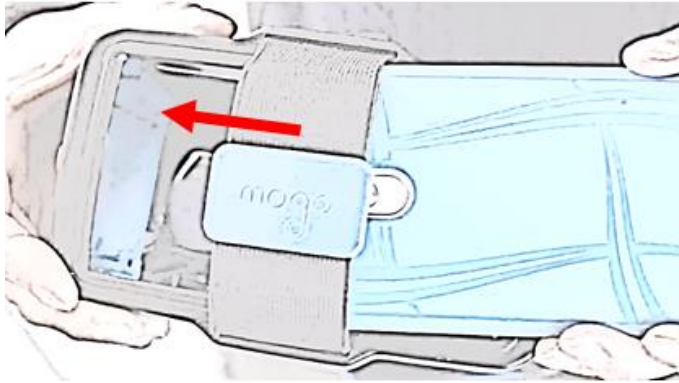
出厂时 MOGO-Travel 上预装了镜头保护器，请卸下这些镜头保护器。



保持镜片清洁，防止镜片被划伤。如果镜片变脏或冒水蒸气，首先，(1) 清除会划伤镜片的颗粒，(2) 用眼镜专用的镜片清洁布清洁镜片。(3) 用肥皂水清洁效果更好，但不要使用酒精/丙酮或任何其他化学品。请参阅下面的镜片清洁包示例（不随 MOGO-TRAVEL 套件提供）



步骤 3：插入电话

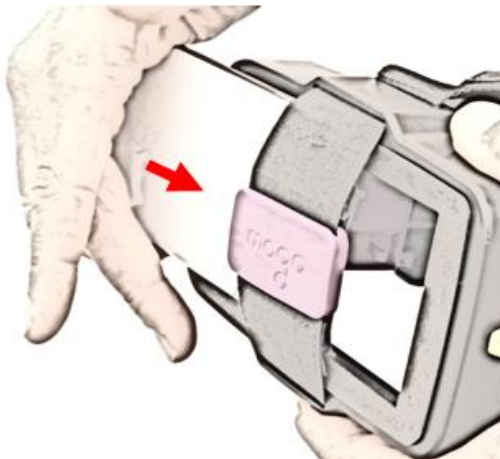
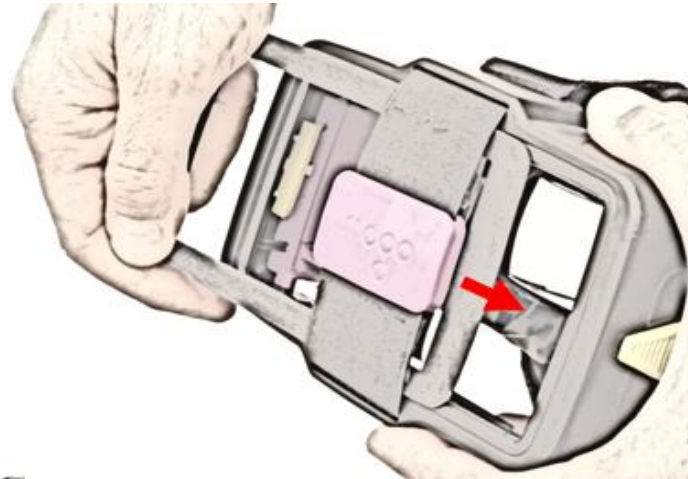


打开手机并选择内容

将手机插入前面板和徽标板之间

小型手机插入配件

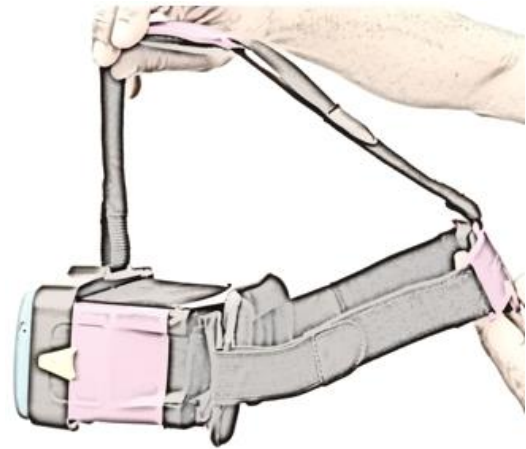
对于小于 5.5 英寸的手机，请使用 "小手机插入" 配件 - 先插入配件而不是手机



对于小于 5.5 英寸的手机，使用插入式配件 - 先插入配件而不是手机

步骤 4：头部安装

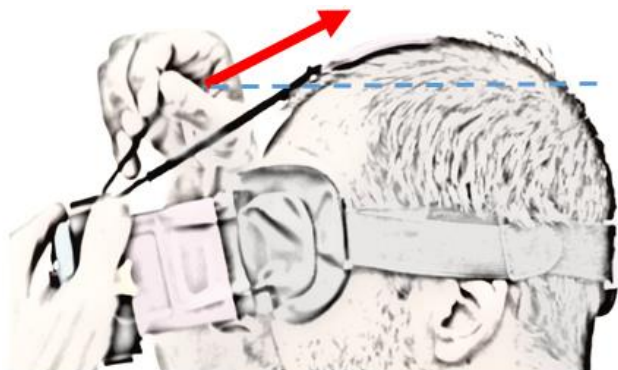
确保释放足够的头带



背带可拉伸，位置舒适



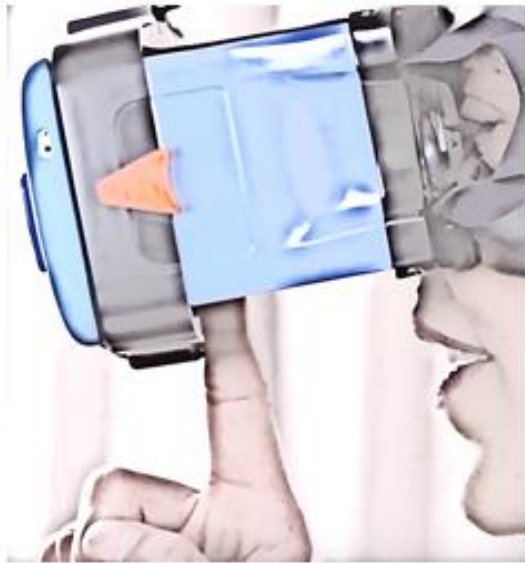
拉伸侧带，使位置更舒适



调整前带以最终确定面罩安
装和悬臂式智能手机重量

步骤 5：开始使用

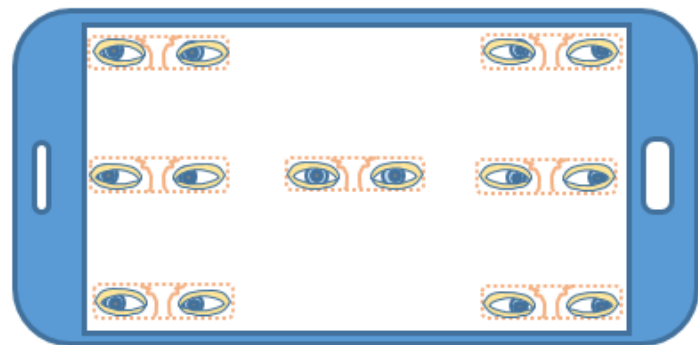
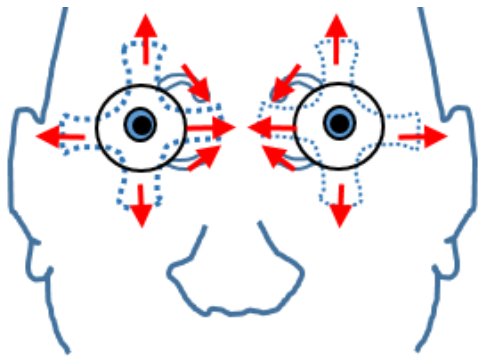
靠在椅子或沙发上



触摸屏可控制内容



重要提示：在大屏幕上观看电影时，我们会轻微转动头部来注视周边场景，而在 MOGO-Travel 中，屏幕是有边界的，因此眼睛会移动来注视周边场景。这些眼球运动的幅度比平时更大，这实际上是对眼外肌的锻炼。

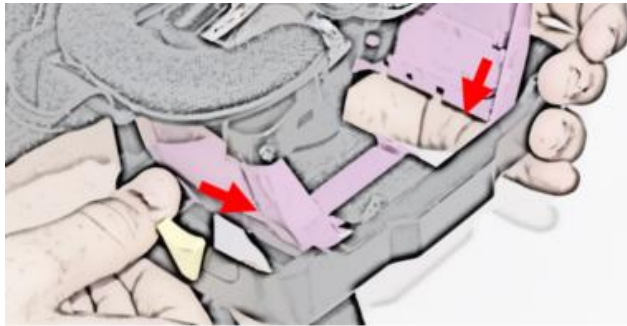


至于其他肌肉的锻炼，使用者可能会感到疼痛，但在肌肉得到锻炼后疼痛就会消失。因此，如果您在初次使用 MOGO-Travel 30 分钟后感到眼部肌肉疼痛，请将其与训练身体其他肌肉联系起来，因为这会使 EOM 变得更强壮、

第 6 步：折叠便于携带

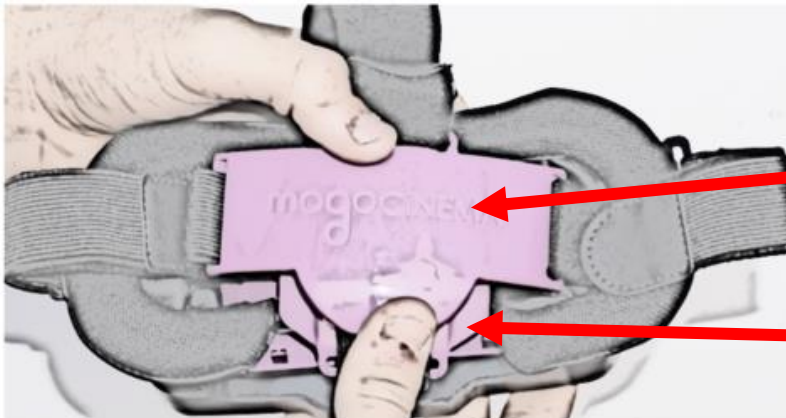
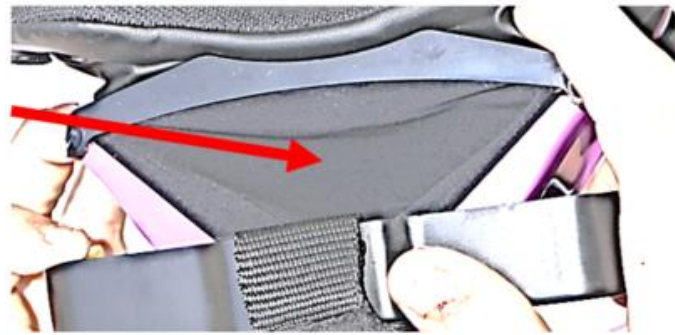
For Travel Version

朝箭头所指方向按下三角按钮，松开侧壁锁



将侧壁推入内部并滑动以折叠面罩

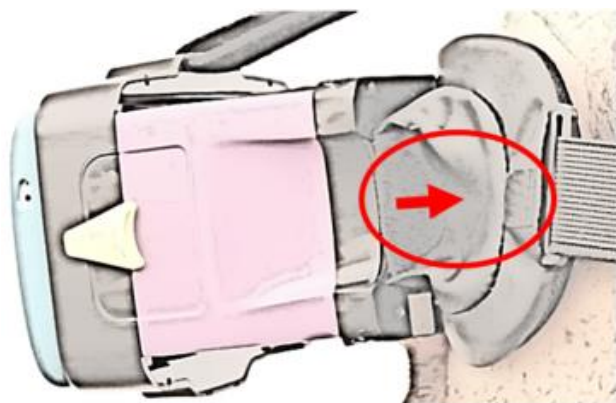
引导顶盖向内折叠，完成面罩折叠



先装顶部头枕，再装背部头枕

顶部头部头枕

态势感知



拉动侧窗，断开与镜头安装面板的连接，并将其连接至软面接口

默认情况下，
MOGO-Travel 没有
关闭侧窗



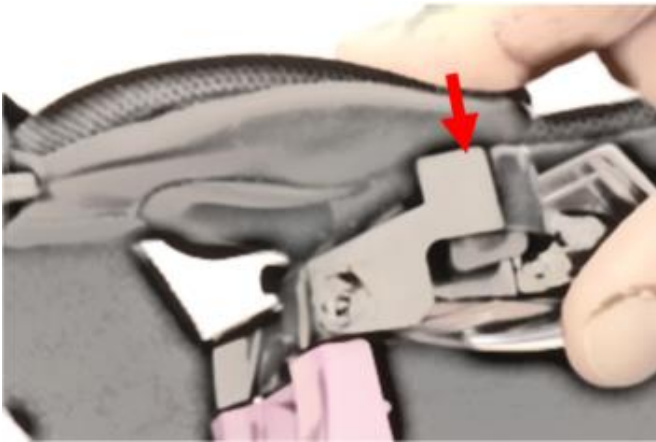
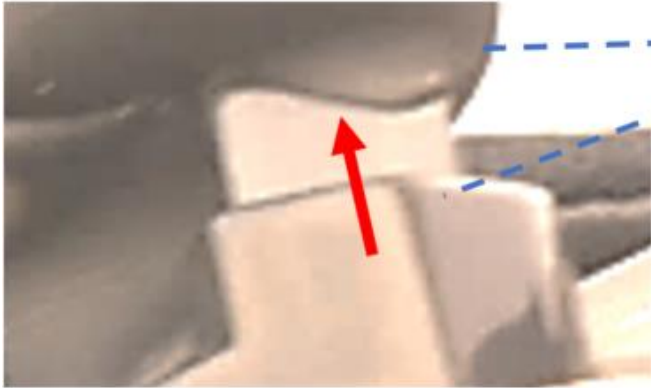
现在，您可以了解周围的情况，享受情景感知的乐趣



如果光线反射干扰了您的手表，请关闭 "情景感知" 窗口



底面支撑调节



镜面接口的底部通过与镜片安装面板的距离调节 MOGO-Travel 的角度。用手指从内部按压调节角度，反之从外部按压调节角

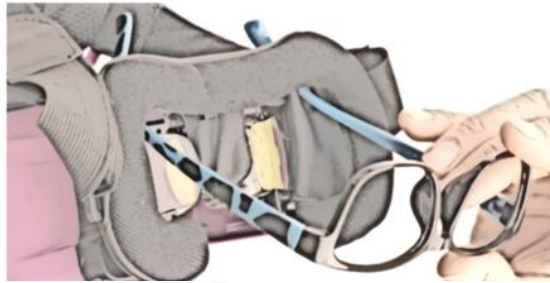


从两侧调节，找到最舒适的位置

眼镜

步骤 1：插入

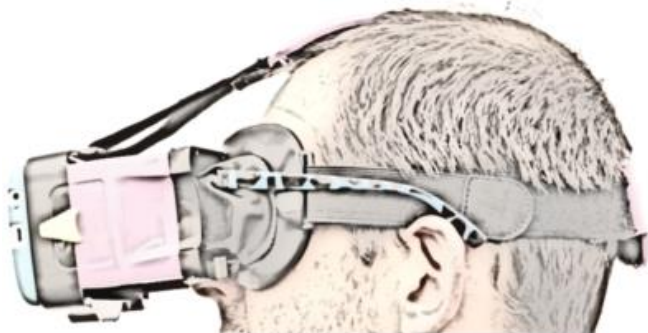
MOGO-Travel 可用于小巧的折射眼镜，对于中型和大型眼镜则使用
以下方法



将眼镜镜腿穿过
侧窗插槽



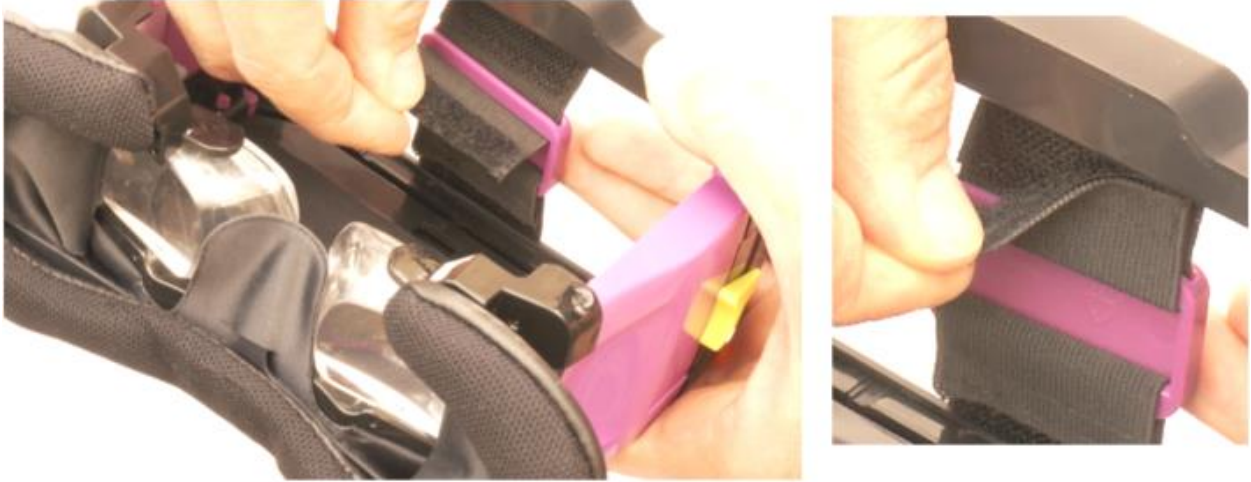
按压并弯曲柔性面部接口，将眼镜转到正常位置



保持挠性面部接口和太阳

步骤 2：拆除

取下眼镜的操作与插入眼镜的操作相反，将 MOGO-Travel 放在前面板上，弯曲柔性接口，旋转使镜片从 3 点钟位置变为 10 点钟位置，然后将眼镜拉出。



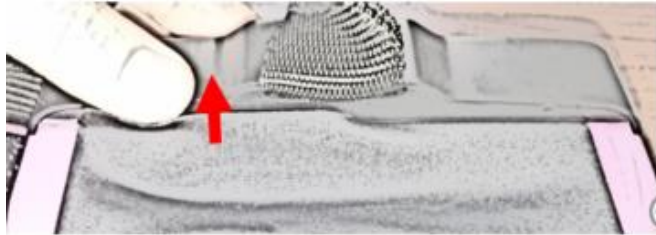
智能手机安装调节

可选配件

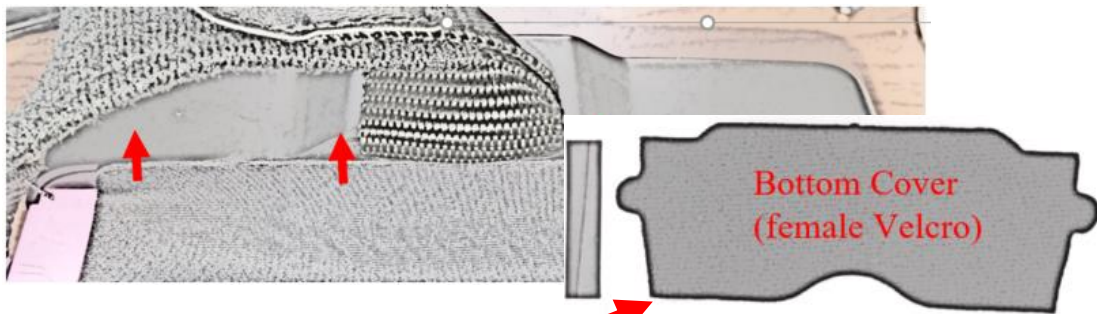
- a. 1) 小型手机内胆 - 适用于 4.7" - 5.5" 手机
- b. 2) 底盖 - 遮挡底部光线
- c. 未来配件：
- d. 1) 折射框：
- e. a. 屈光度范围：-4（0.5 度）+4

减少环境光

为了遮住机箱和底部的光线，套件附带了公魔术贴和母魔术贴底盖。



如果顶盖和前框之间漏光，请按下图所示升起顶盖

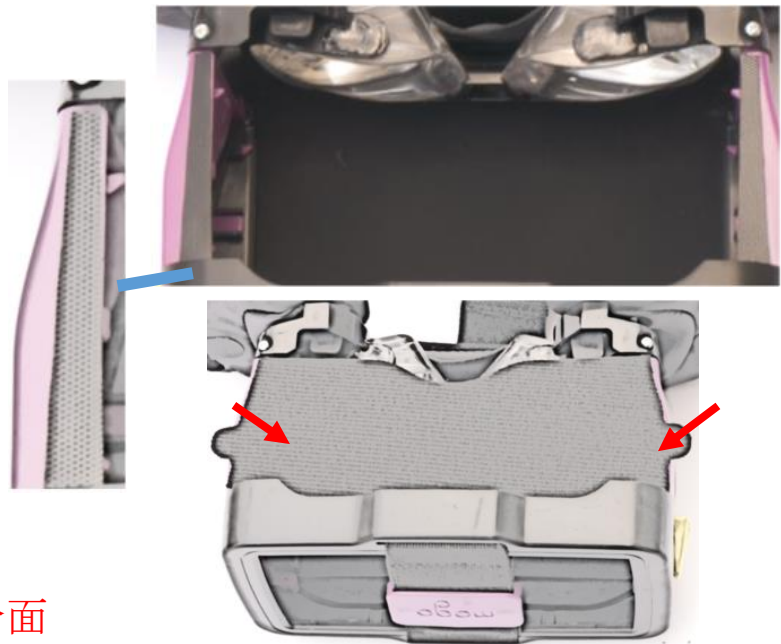


底盖附件

对我们的眼睛健康最有利的的方法是
注视远处，使眼内透镜（IOL）处于
平视状态，并释放出调节力

露出粘胶面，将公魔术贴
粘在侧面底部Doors

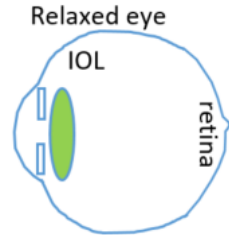
将底盖与公魔术贴连接



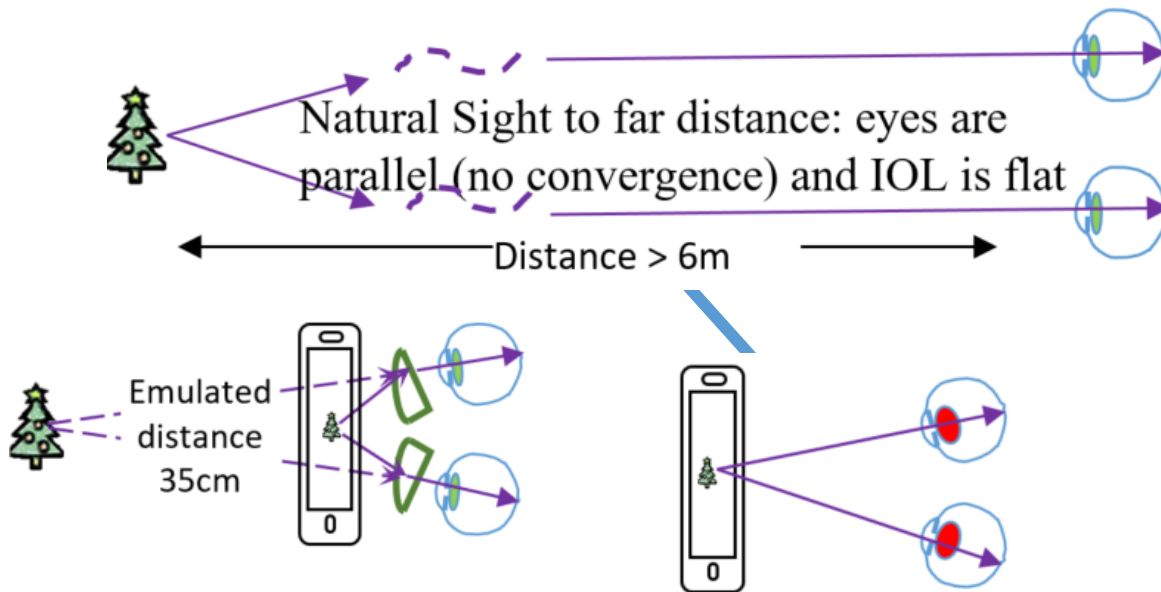
底盖（公魔术贴），带粘合面

眼睛简介 MOGO-Travel 对眼睛

短距离自然视力：每只眼睛都能适应短距离（人工晶体变厚） - 非健康状态，眼睛辐辏（内部旋转）



注视近距离物体时，眼睛会产生适应，人工晶体会变厚并推动视网膜。近视的形成被认为是由于人工晶体长时间适应近距离物体所致。



MOGO-Travel 镜片将非常近的图像 "转移" 到眼睛舒适的会聚距离，而每只眼睛都能独立感受到远距离 - 人工晶体是平的 - 对眼睛健康有益

法律声明

由于不遵守本手册中的说明或由于不正确使用 MOGO-Travel 而造成的所有损失均由用户负责。

缺陷产品保修政策

MOGO-Travel的材料和工艺缺陷保修期为六(6)个月，自原始零售购买之日起（如果在零售商处购买）或自收货之日起（如果在网站上购买）（"保修期"），按照适用的使用文件使用。如果在保修期内，您通知 **Cinema2Go**在保修期内发生的缺陷，**Cinema2Go**将免费维修受影响的产品。

本保修不包括耗材（面接口、带子、镜片划痕、顶盖纺织品）部件的正常损耗，除非由于材料或工艺缺陷而发生故障，以及由于滥用、事故、修改、未经授权的维修或其他非材料和工艺缺陷的原因造成的损坏。